

# リモートデモのご利用手順

お客様に遠隔操作でのソフト体験をしていただくために、接続までの流れを解説させていただきます。

お申込み

## 【木建市場 Web サイト TOP ページ】

<http://www.mokken.com> ←こちらから木建市場 Web サイトにジャンプできます。



① 木建市場WebサイトTOPページ、中央部あたりまでスクロールしていただくと左記のようなバナーが表示されますのでクリックしてください。

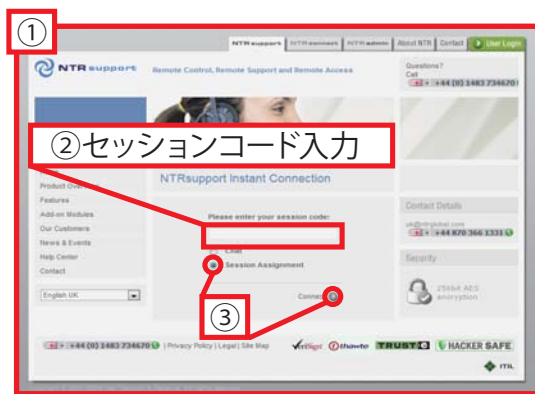
② 【リモートデモお申込みページ】にジャンプします。こちらに必要な事項をご記入の上、【上記の内容にて申込む】をクリックしてください。

③ 木建市場から、リモートデモの受付メールが返信されます。

ご希望の日程に合わせて、木建市場オペレーターからお電話にてご連絡いたします。

## 【接続手順 A】

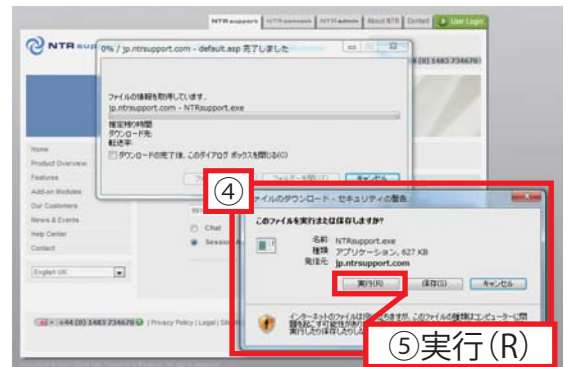
① リモートデモ受付メールに記載されているアドレスに接続いただくと以下の画面が表示されます。



② 木建市場オペレーターから電話にて8桁のセッションコード番号をお伝えします。半角数字で入力してください。

③ 【セッション割当】もしくは【Session Assignment】を選択した後、【接続】もしくは【connect】を選択します。

④ 【このファイルを実行または保存しますか?】のウィンドウが表示されます。



⑤ 【実行(R)】を選択し、木建市場オペレーターからの接続をお待ちください。

リモートデモ当日

## 【接続手順 B】

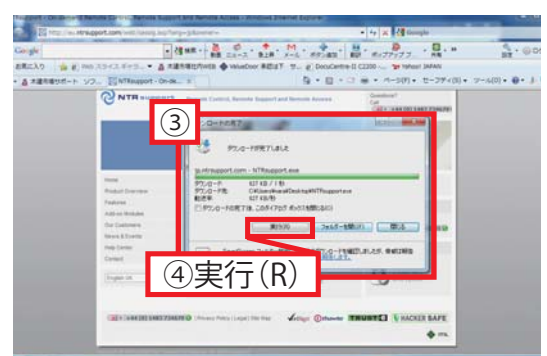
【接続手順 A】で接続がうまくいかない場合

① セッションコード番号を再度発行いたします。



② 【セッションコードの入力・接続】画面に戻り、再発行されたセッションコード番号を半角数字で入力していただき、今回は【保存(S)】を選択します。

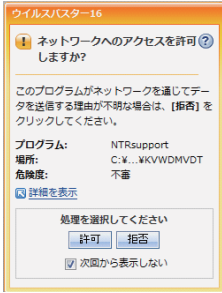
③ 【ダウンロードの完了】ウィンドウが表示されます。



④ 【実行(R)】を選択していただくと、木建市場オペレーター側への接続依頼ができるようになります。



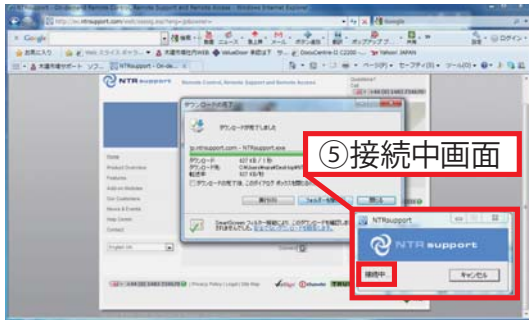
## 【接続できない場合】



【接続手順B】を行っても接続できない場合、お客様のセキュリティソフトが接続を遮断している場合があります。画面内に一のような質問ウィンドウがある場合は【許可】を選択する、またはセキュリティソフトを終了させてください。

※表示される質問ウィンドウはお使いのセキュリティソフトによって異なります。

↓  
接続完了  
↓  
ソフトを  
ご覧下さい



⑤ 【接続中画面】の状態でお待ちいただくと、木建市場オペレーターの画面が表示されます。

※ブラウザを閉じますと、接続は終了してしまいます。ご注意ください。



⑥ 接続アイコン

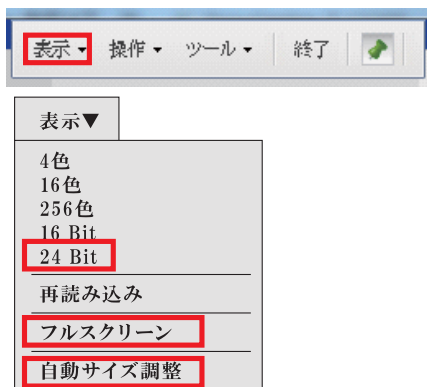
⑥ 画面下のツールバーにアイコンが表示されたら、接続完了です。

## 【表示】



接続完了後、木建市場オペレーターのパソコン画面を、お客様に見ていただきながら商品のご説明を行います。  
(ウィンドウ内が木建市場オペレーターの画面になります)

## 【表示画面の設定】



表示画面の設定を変更すると、鮮明な画像でご覧いただけます。

メニューバー【表示】→【24Bit】【フルスクリーン】【自動サイズ調整】を選択していただき、最後に【終了】をクリックします。  
すると画面の中に表示が収まり、見やすくなります。

↓  
終了

## 【リモート接続の終了】



⑦ 画面に表示されている【終了】をクリックすると、リモート接続が解除されます。