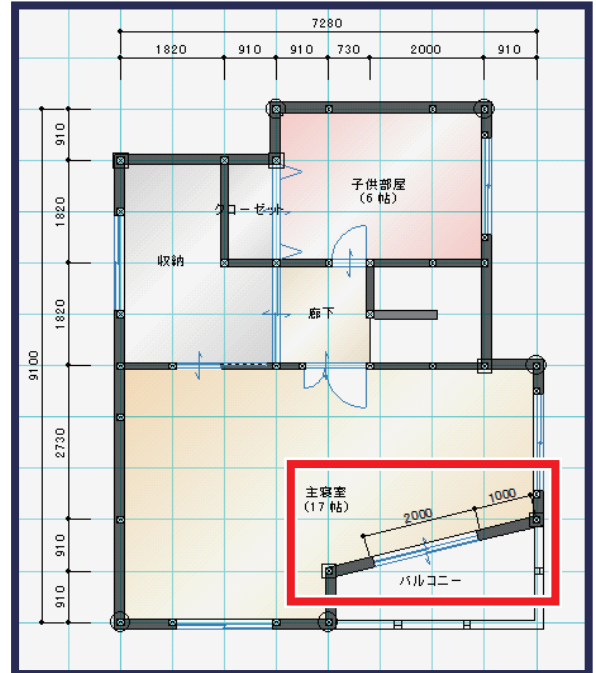
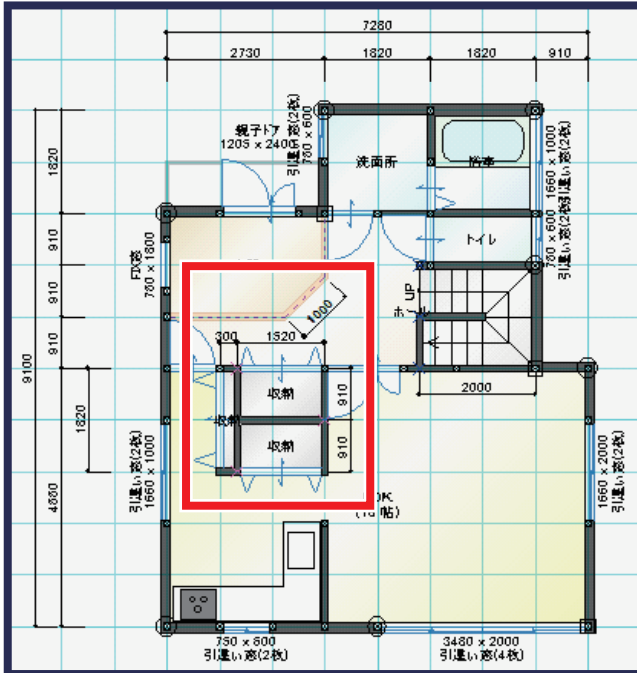


グリッドに収まらない 複雑な間取りの入力テクニック



8月の講習では「グリッドに収まらない・マウスが止まらない寸法」の入力方法などを学びます。
※木建市場のサポート会員様は、複数名参加の場合でも「参加費無料!!」(会員以外の方は5,400円/1名)

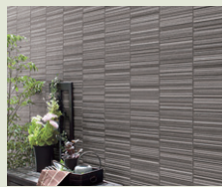
日時 2017年 **8月8日(火)**
10:00 ~ 17:00

会場 首都圏イノベーションセンター MICAN
品川区大井 1-6-3 アゴラ大井町 3階

持ち物 ノート PC / プロテクトキー / 筆記用具



特典



NICHHA 二チハ株式会社

ご参加いただいた方に
「ニチハ外壁材データ」
を差し上げます。
(1社につきCD1枚をプレゼント)

※画像はイメージです
※内容は変更になる場合があります

講師

奈良宏紀 / Hiroki Nara

株式会社木建市場 代表取締役 / 日創研 西東京経営研究会 経営戦略委員長

【略歴】

大学卒業後、建材販売店の営業マンを経て、1999年に株式会社木建市場参画。2009年に代表取締役就任。建築業界とソフト業界の知識と経験を融合したサービスを提供。講演・講師実績多数。



お申込みフォーム ※必要事項にチェック・ご記入の上、FAXにてお申込みください ※受付締切：2017年8月3日(木)

参加 不参加 興味はあるが、今回は不参加

貴社名				
連絡先	TEL	FAX	E-Mail	
参加者氏名				全()名
参加費	<input type="checkbox"/> サポート会員様 (参加無料)	<input type="checkbox"/> 一般会員様 (5,400円/1名)	プロテクトキーの貸出	<input type="checkbox"/> 希望する()本 <input type="checkbox"/> 希望しない
ノートPCの貸出 (台数に限りがあります)	<input type="checkbox"/> 希望する()台	<input type="checkbox"/> 希望しない	※【PCの貸出しをご希望される方】必ず事前にお電話にてご予約ください。	

受付FAX番号：042-208-3251

本件のお問い合わせ先(株式会社木建市場) TEL：042-208-3250

7月

日	月	火	水	木	金	土
						1
2	3	4 東6	5	6 東操	7	8
9	10	11 東設	12 大操	13 大設	14 大6	15
16	17	18	19	20	21	22
23	24	25	26	27	28	29
30	31					

8月

日	月	火	水	木	金	土
		1	2	3	4	5
6	7	8 東6	9 東マ	10 大6	11	12
13	14	15	16 東入	17 大入	18 大マ	19
20	21	22	23	24	25	26
27	28	29	30	31		

9月

日	月	火	水	木	金	土
					1	2
3	4	5 東6	6 大操	7 大設	8 大6	9
10	11	12 東設	13	14 東操	15	16
17	18	19	20	21	22	23
24	25	26	27	28	29	30

10月

日	月	火	水	木	金	土
1	2	3	4	5	6	7
8	9	10 東6	11 大マ	12 大入	13 大6	14
15	16	17 東入	18	19 東マ	20	21
22	23	24	25	26	27	28
29	30	31				

11月

日	月	火	水	木	金	土
			1	2	3	4
5	6	7 東6	8 大操	9 大設	10 大6	11
12	13	14 東設	15	16 東操	17	18
19	20	21	22	23	24	25
26	27	28	29	30		

12月

日	月	火	水	木	金	土
					1	2
3	4	5 東6	6 大マ	7 大入	8 大6	9
10	11	12 東入	13	14 東マ	15	16
17	18	19	20	21	22	23
24	25	26	27	28	29	30
31						

ウォークインホーム

【毎月】6ヶ月集中スクール

【7・9・11月】設計図書スクール

【8・10・12月】入門スクール

東6 東京・6ヶ月集中スクール

東設 東京・設計図書スクール

東入 東京・入門スクール

大6 大阪・6ヶ月集中スクール

大設 大阪・設計図書スクール

大入 大阪・入門スクール

オプションソフト つもり君

【7・9・11月】操作スクール

【8・10・12月】マスター保守スクール

東操 東京・操作スクール

東マ 東京・マスター保守スクール

大操 大阪・操作スクール

大マ 大阪・マスター保守スクール

ウォークインホーム 6ヶ月集中スクール

◆10:00~17:00 (昼休憩:1時間)

東6 **大6**

7~12月までの毎月開催/6ヶ月でウォークインホームの操作をひと通りマスターします

月	内容	説明
7月	1日入門スクール 「ゼロからはじめるウォークインホーム」	ウォークインホームの基本操作/初めての物件入力
8月	下書きの基本と応用 「間くずれのある間取り入力」	基本入力のおさらい/下書きを使ってグリッドに収まらない物件の入力
9月	屋根の自動生成と応用 「屋根のカンタン自動入力から複雑な形状まで」	下書きを使った屋根の手入力/ワンランク上の屋根自動生成テクニック
10月	敷地の入力と斜線チェック 「敷地入力集中講座」	敷地の入力(三斜求積・座標・画像データからの作成・CADデータからの作成)斜線チェック
11月	外構の入力と3次元部材の追加 「魅力的な外構づくりのポイント」	魅力的な外構の入力/3次元部材の追加方法
12月	プレゼンボードとパース作成テクニック 「説得力のあるプレゼン資料の作成」	プレゼンボードの作成/CG作成のテクニック/サイディングや床材の追加方法

ウォークインホーム 設計図書スクール

◆13:00~17:00 (午後のみ)

東設 **大設**

月	内容	説明
7・9・11月	設計図書スクール	設計図書の基本操作を学びます。スクールの中で自社の図面枠を作成してみます。

ウォークインホーム 入門スクール

◆13:00~17:00 (午後のみ)

東入 **大入**

月	内容	説明
8・10・12月	入門スクール	6ヶ月集中スクールの1月の内容を中心に、物件の入力を通じてウォークインホームの基礎的な内容を学びます。

オプションソフト つもり君 操作スクール

◆13:00~17:00 (午後のみ)

東操 **大操**

月	内容	説明
7・9・11月	つもり君 操作スクール	積算見積りソフト「つもり君」の操作方法を学びます。見積書作成までの一連の流れと応用テクニックの習得を目指します。

オプションソフト つもり君 マスター保守スクール

◆13:00~17:00 (午後のみ)

東マ **大マ**

月	内容	説明
8・10・12月	つもり君 マスター保守スクール	積算見積りソフト「つもり君」のマスター保守について学びます。各種マスターの登録方法について中心にスクールを行います。